

规格书

LED 电源浪涌保护器

机型名称: SS-SPD-XX

概述: 电源浪涌保护器

版本: V00

发行日期: 2017-12-11

深圳市崧盛电子股份有限公司

地址：深圳市宝安区沙井共和第四工业区崧盛创新科技园

产品特性

- 工作电压：90Vac~305Vac
- 防水等级 IP67
- 耐高温; 环温最大可达 85°C
- 安规标准：GB18802.1，EN61643-11，EN61000-4-5
- 接线方式：三线串联



SS-SPD-10KV



SS-SPD-15KV/20KV

产品描述

SS-SPD 为 LED 驱动电源而设计，给驱动器更加高等级的防雷保护。

型号列表

型号	最大抗雷击电压	残余电压	放电电流 In(MAX)	尺寸(长*宽*高)mm	认证/符合标准
SS-SPD-10KV	10KV	≤1500V	5KA	129.8*37*17.5	EN61643-11
SS-SPD-15KV	15KV	≤1500V	7.5KA	84*38*42.5	EN61643-11
SS-SPD-20KV	20KV	≤1500V	10KA	84*38*42.5	EN61643-11

注：测试条件：230Vac 输入,满载，25°C。

其他性能

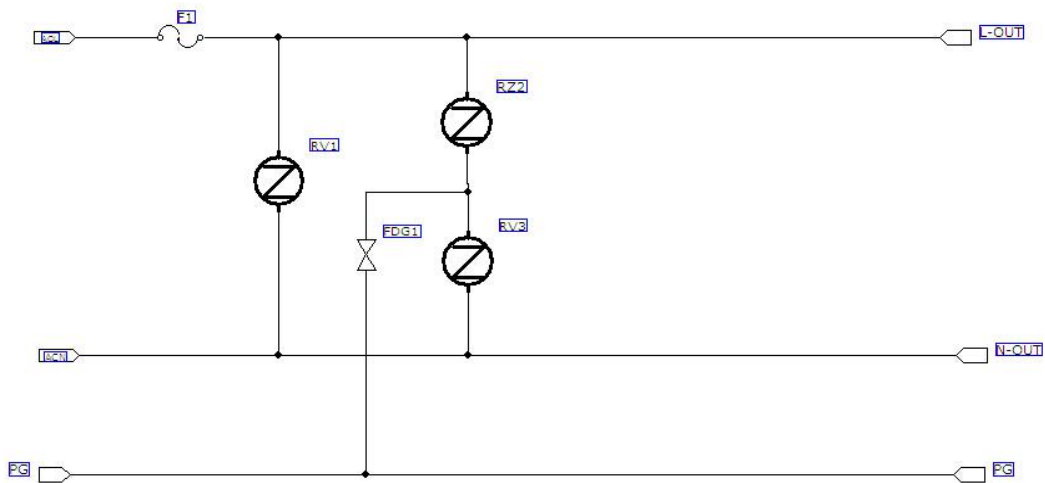
参数	最小值	典型值	最大值	备注
额定输入电压范围	100Vac		277Vac	
输入电压范围	90 Vac		305Vac	
输入频率范围	47Hz		63Hz	
接地电阻			≤0.1Ω	
使用寿命	正负 60			≤最大抗雷击电压
响应时间	L-N≤25ns;N-PE≤100ns;L-PE≤100ns			

环境要求

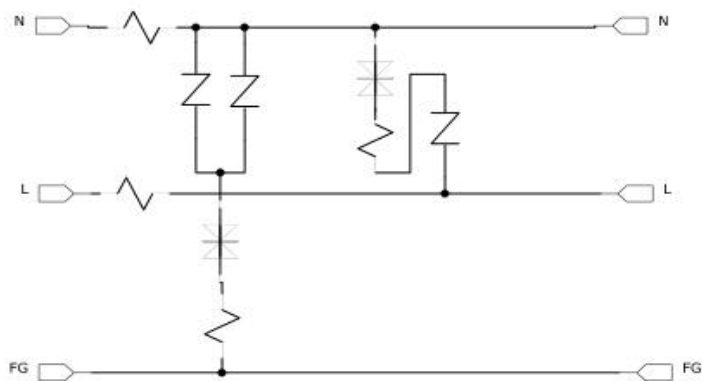
参数	最小值	典型值	最大值	备注
工作温度	-40℃	25℃	+85℃	
贮藏温度	-40℃	25℃	+85℃	
工作湿度	10%RH		90%RH	
贮藏湿度	5%RH		95%RH	
海拔高度	-65m		4000m	
冷却方式	空气自然冷却			

原理图

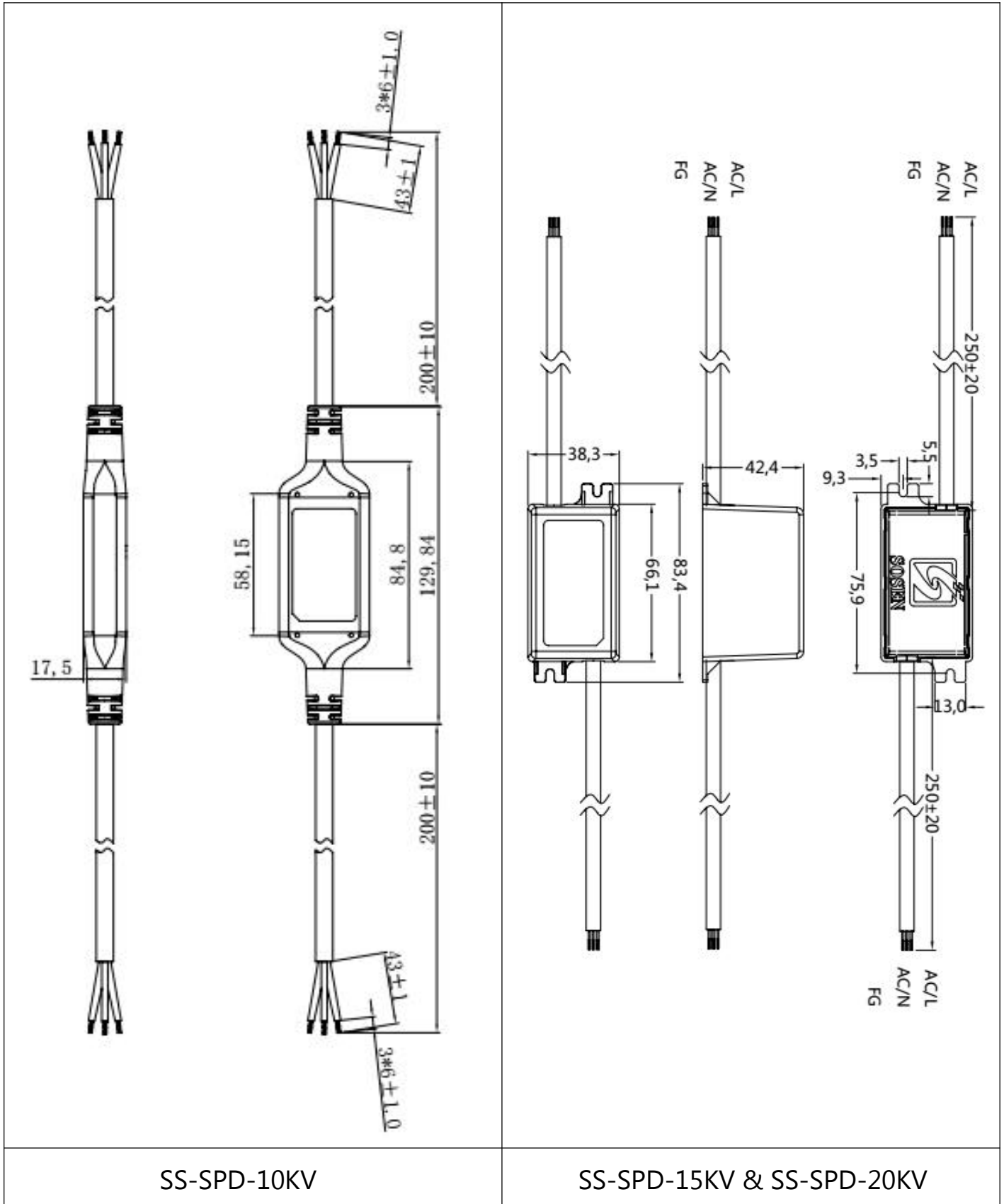
SS-SPD-10KV & SS-SPD-15KV



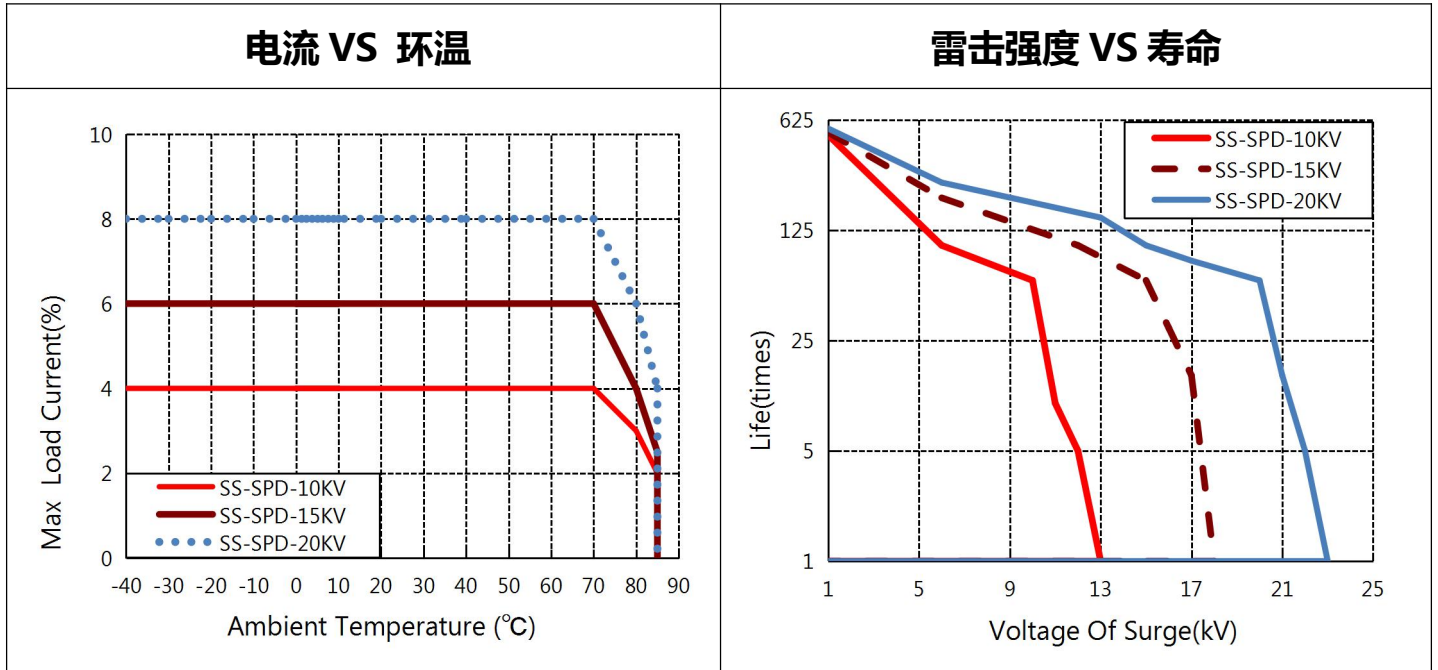
SS-SPD-20KV



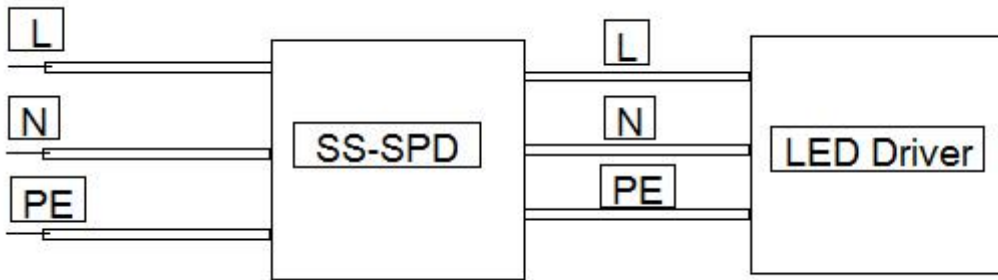
结构尺寸特性 (单位 : mm)



曲线图



接线操作



包装、运输、贮存

1. 包装

型号	包装箱的尺寸 (长×宽×高)	每箱产品的 包装数量	单机净重	整箱毛重
SS-SPD-10KV	522*234*197	128PCS	110g	15kg
SS-SPD-15KV	522*234*197	48PCS	150g	8.5kg
SS-SPD-20KV	522*234*197	48PCS	150g	8.5kg

注：包装箱上有产品名称、型号、厂家标识、质量部门的检验合格证、制造日期等；包装箱内有附件清单。

2. 运输

适应于车、船、飞机运输，运输中应遮蓬、防晒、文明装卸。

3. 贮存

产品贮存应符合 GB 3873 - 83 的规定。

贮存期限超过 1 年的产品要重新检验，合格后方可使用。